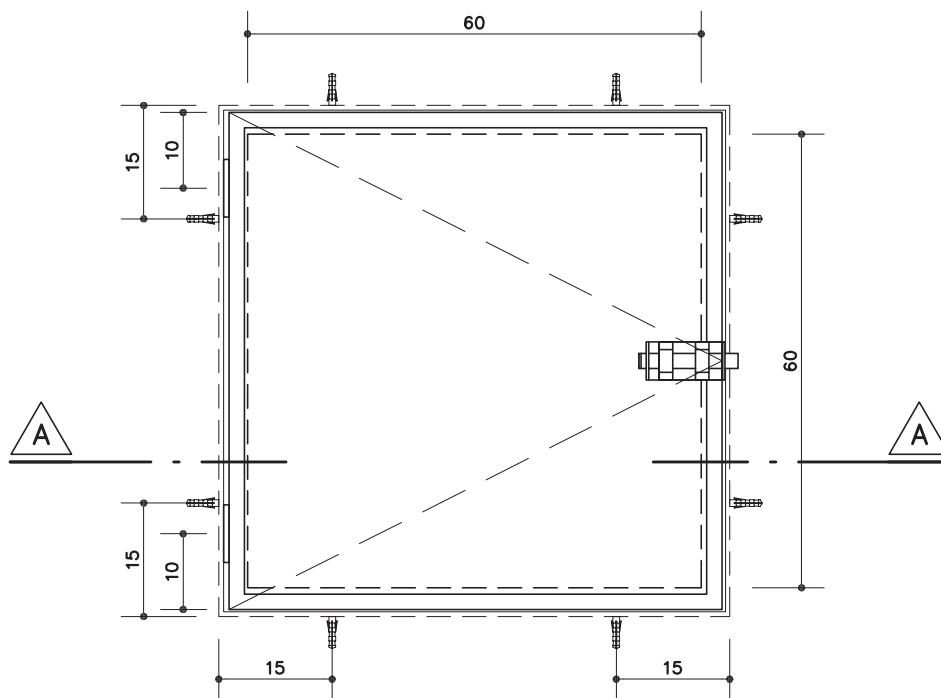
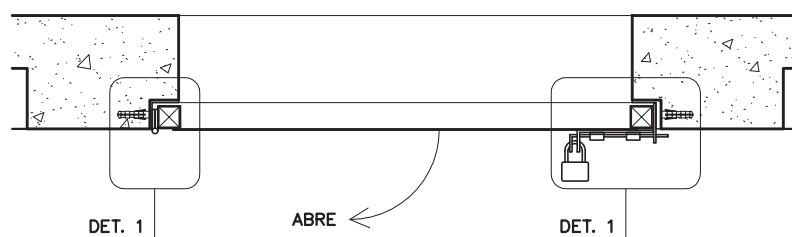


**AF-01**

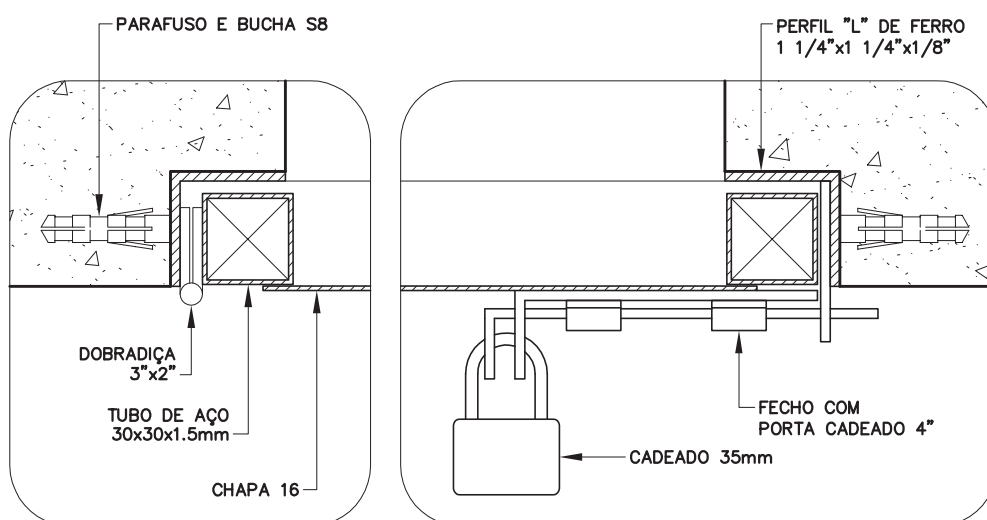
**Alçapão  
para laje de  
forro / chapa  
de aço**

**PLANTA**

ESC. 1:10

**CORTE AA**

ESC. 1:10

**DETALHE 1**

ESC. 1:2.5

Revisão 1  
Data 10/09/01

Página

**1/3**

Código de listagem

0603003

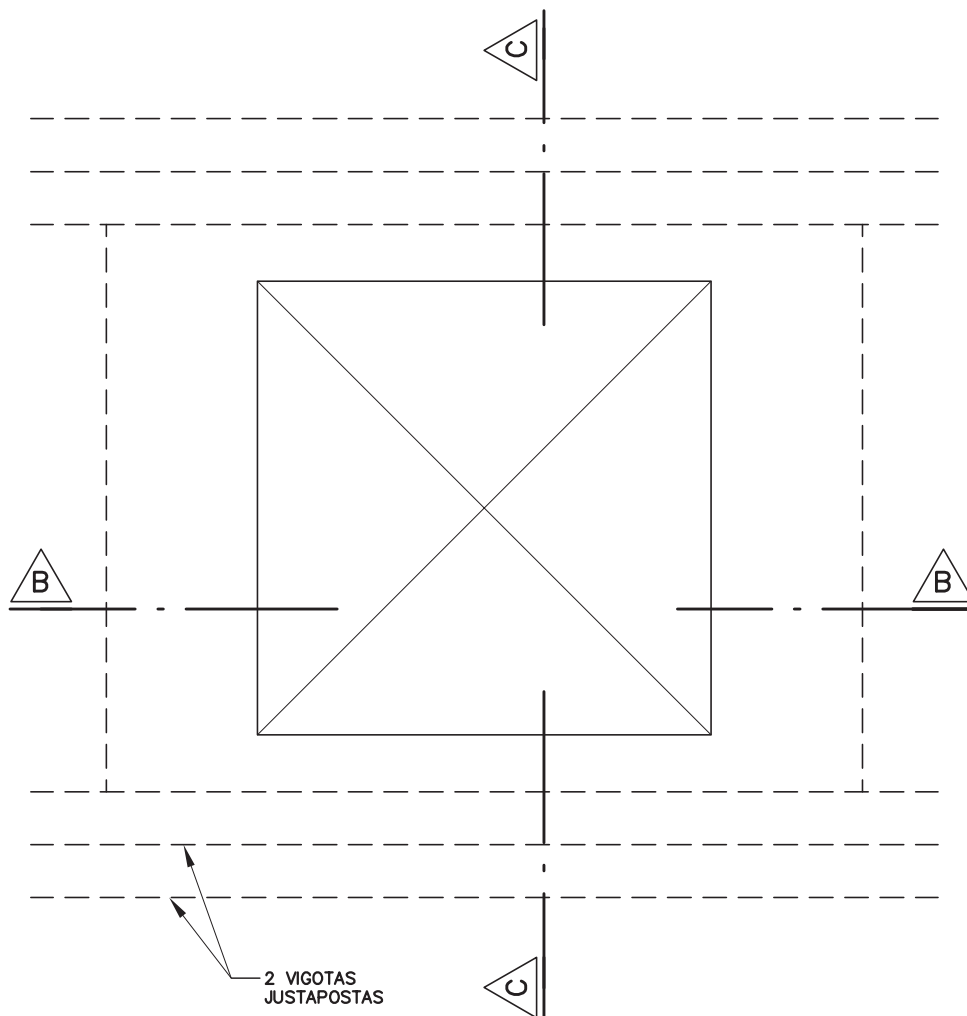
**Atenção**

Preserve a escala  
Quando for imprimir, use  
folhas A4 e desabilite a  
função "Fit to paper"

Respeite o Meio Ambiente.  
Imprima somente o ne-  
cessário

## AF-01

**Alçapão  
para laje de  
forro / chapa  
de aço**



## DETALHE DO ALÇAPÃO COM LAJE MISTA

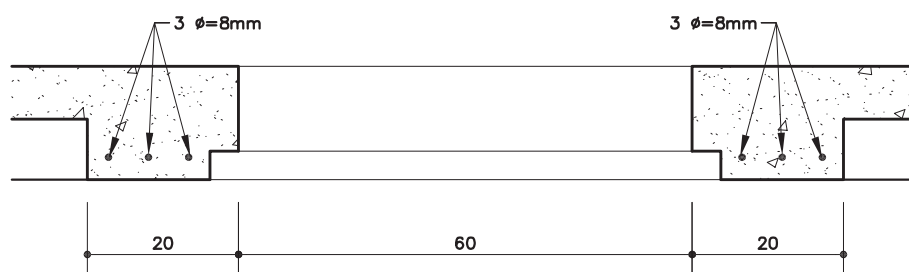
ESC. 1:10

Revisão 1  
Data 10/09/01

Página  
**2/3**

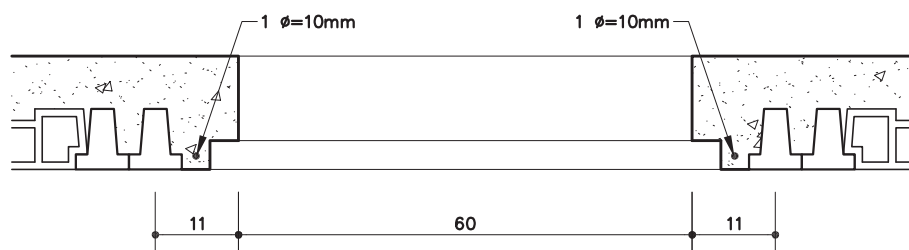
Código de listagem

0603003



## CORTE BB

ESC. 1:10



## CORTE CC

ESC. 1:10

## NOTAS:

O REFORÇO DA LAJE OU OUTROS DETALHES ESTRUTURAIS DEVEM SER MEDIDOS À PARTE, NÃO FAZENDO PARTE DA COMPOSIÇÃO DO COMPONENTE.  
NÃO LOCAR A ABERTURA JUNTO ÀS BORDAS DA LAJE.



## Atenção

Preserve a escala  
Quando for imprimir, use  
folhas A4 e desabilite a  
função "Fit to paper"

Respeite o Meio Ambiente.  
Imprima somente o ne-  
cessário

## DESCRIÇÃO

### Constituintes

- Perfil "L" de ferro de 1 1/4" x 1/8".
- Requadro em tubo de aço quadrado de 30 x 30 x 1.5mm.
- Chapa 16 de aço.
- Em regiões litorâneas ou outros locais sujeitos à atmosfera corrosiva (NBR 6181): os constituintes devem ser previamente galvanizados a fogo.

### Acessórios

- Dobradiça tipo reforçada com pino e bola, de 3"x 2" (2 unidades).
- Fecho tipo alavanca de 4" com porta-cadeado.
- Cadeado de latão maciço de 35mm, com dupla trava.
- Parafusos galvanizados e buchas de nylon (Fischer S8).

### Acabamentos

- Pintura esmalte sintético sobre fundo anticorrosivo (zarcão).
- Em regiões litorâneas ou outros locais sujeitos à atmosfera corrosiva (NBR 6181):
  - Pintura com tinta esmalte sintético sobre fundo para galvanizados.

### Protótipo comercial

- Galvanização a frio:
  - QUIMATIC (CRZ)
  - GLASURIT (Glacozinc)

## APLICAÇÃO

- Em lajes de forro, para acesso ao interior da cobertura.

## EXECUÇÃO

- Bater os pontos de solda e eliminar todas as rebarbas nas emendas e cortes dos tubos, chapa e perfis.
- As soldas dos tubos devem ser contínuas em toda a extensão da área de contato.
- Em regiões litorâneas ou outros locais sujeitos à atmosfera corrosiva (NBR 6181):
  - Os constituintes devem ser previamente galvanizados e antes da aplicação do fundo para galvanizados, toda superfície metálica deve estar completamente limpa, seca e desengraxada;
  - Todos os locais onde houver pontos de solda e/ou corte, devem estar isentos de poeira, gordura, graxa, sabão, ferrugem ou qualquer outro contaminante (recomenda-se limpeza mecânica com lixa de aço ou jato abrasivo grau 2) para receber 1 demão, a pincel, de galvanização a frio (tratamento anticorrosivo composto de zinco).

## FICHAS DE REFERÊNCIA

### Catálogo de Serviços

Ficha	S14	Pintura
Ficha	S14.09	Tinta esmalte sintético
Ficha	S14.17	Galvanização

## RECEBIMENTO

- O serviço pode ser recebido se atendidas todas as condições de projeto, fornecimento e execução.
- Tubos, chapa e perfis:
  - Devem ter, necessariamente, as bitolas indicadas.
- Não serão aceitos alçapões com rebarbas, empenados, desnivelados, fora de prumo ou de esquadro, ou que apresentem quaisquer defeitos decorrentes do manuseio, transporte ou montagem.
- Verificar se as soldas nos tubos estão contínuas em toda a extensão da área de contato.

- Verificar a aderência e a uniformidade da camada de pintura, atentando para que não apresentem falhas, bolhas, irregularidades ou quaisquer defeitos decorrentes da fabricação e do manuseio.
- O funcionamento do alçapão deverá ser verificado após a completa secagem da pintura e subsequente lubrificação, não podendo haver jogo causado por folgas.
- Em regiões litorâneas ou outros locais sujeitos à atmosfera corrosiva (NBR 6181):
  - Exigir certificado de galvanização a fogo, emitido pela empresa galvanizadora, para todos os constituintes metálicos;
  - Verificar o tratamento dos pontos de solda e corte com galvanização a frio;
  - Verificar execução da pintura.

## SERVIÇOS INCLUÍDOS NOS PREÇOS

- Alçapão completo, executado e instalado.
- Lubrificação das partes móveis.

## CRITÉRIOS DE MEDIÇÃO

- un. — por unidade instalada.

## Componentes

# AF-01

## Alçapão para laje de forro / chapa de aço

Revisão	1
Data	10/09/01

### Página

3/3

### Código de listagem

0603003



### Atenção

**Preserve a escala**  
Quando for imprimir, use folhas A4 e desabilite a função "Fit to paper"

**Respeite o Meio Ambiente.**  
Imprima somente o necessário

